

1. ANWENDUNGSGEBIETE :

Die Rohrweiche Typ R ist eine Zweiwege-Rohrweiche für den Einsatz in pneumatischen Hoch- und Niederdruckförderanlagen. Sie ist geeignet zur Förderung von trockenen (nicht zum Verkleben neigenden), pulverförmigen und körnigen Schüttgütern. Je nach Dichtmaterial und Schleißeinsätzen können auch schleißende Materialien mit hoher Temperatur gefördert werden.

2. FUNKTIONSWEISE :

Die Verteilung des Förderstromes erfolgt durch Umlenken eines Schwenkarmes. Dadurch wird eine der beiden Austrittsöffnungen verschlossen.

Der Schwenkarm drückt dabei die Dichtung gegen eine Hülse. Das Umlenken des Schwenkarmes kann von Hand oder elektro-pneumatisch erfolgen.

3. MATERIAL / AUSFÜHRUNG :

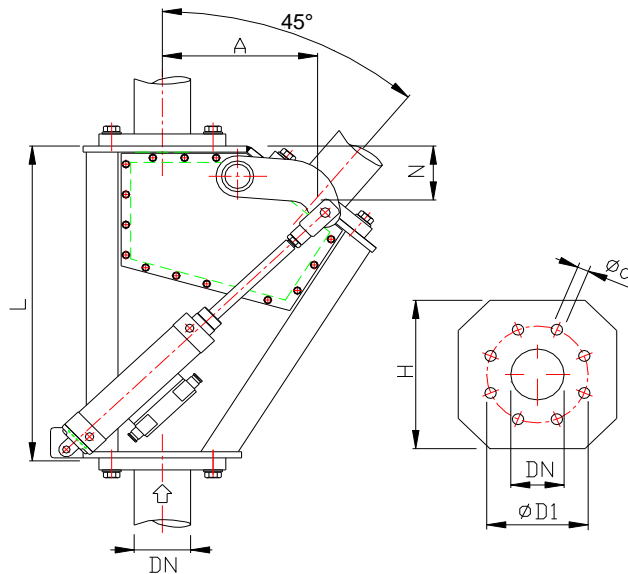
Gehäuse : St 37-2
Schwenkarm : St 37-2
Dichtringe : Gummi, Silikon
Viton, Vulkolan
Lackierung : grundiert

4. TECHNISCHE DATEN :

pneum. Schwenkantrieb :
Betriebsdruck : 10 bar
Spulenspannung (wahlweise) :
24 VDC / 24 VAC / 230 VAC
Endlagenschalter (mechanisch)

5. VORTEILE :

- Materialpolsterbildung bei Dichtstromförderung
- Verschleißzone verlagert sich in das Materialpolster
- bei Stromausfall bleibt der Schwenkarm in der angewählten Stellung
- Verschleißteile sind ohne Demontage der Weiche bei kürzeren Stillstandszeiten auswechselbar
- druckdicht bis 10 bar (je nach Ausführung)



alle Maßangaben in [mm]

DN / PN 10	H	Ø D1	L	A	N	Einschraubtiefe	Anzahl x d	Gewicht
50	250	125	520	245	89	10	4 x Ø 18	
65	250	145	520	245	89	10	4 x Ø 18	
80	250	160	520	245	89	10	8 x Ø 18	
100	250	180	580	255	95	10	8 x Ø 18	
125	250	210	715	320	115	20	8 x Ø 18	
150	300	240	800	360	130	20	8 x Ø 22	
200	350	325	980	400	147	20	8 x Ø 22	